

# NO KAUKĀZA KALNIEM LĪDZ MELNAJAI JŪRAI GRUZIJĀ

2024



30.06. – 07.07.

8 dienas

EUR 875

*diena, maršruts*

*notikumi, apskates objekti*

<p><b>svētdiena, 30.06.</b> <i>Rīga – Tbilisi</i> ***viesnīca Tbilisi</p>	<ul style="list-style-type: none"> <li>• 21:20 tikšanās Rīgas Starptautiskajā lidostā (iepretim <i>airBaltic</i> birojamun biļešu kasēm)</li> <li>• 23:20 – 04:40 <i>airBaltic</i> lidojums <i>Rīga - Tbilisi</i></li> <li>• <b>transfērs uz viesnīcu, atpūta</b></li> </ul>
<p><b>pirmdiena, 01.07.</b> <i>Tbilisi</i>  ***viesnīca Tbilisi</p>	<ul style="list-style-type: none"> <li>• <b>Tbilisi apskate.</b> Gruzijas galvaspilsētas lepnums Sameba baznīca, Metkhi templis, Narikala citadele – cietoksnis, Sioni katedrāle, Abanotubani rajons ar 19. gs. austrumu stila dzīvojamām mājām un sērūdeņraža avotiem</li> <li>• <b>konjaka rūpnīca <i>Sarajishvili</i></b> – pateicoties uzņēmēja un mecēnāta Davida Saradžišvili nenogurstošajiem centieniem un milzīgajai vēlmei 19. gadsimtā Gruzijā sākas konjaka ražošana pēc klasiskās franču tehnoloģijas. Ekskursija un degustācija!</li> <li>• <b>brīvais vakars Tbilisi, iespēja apmeklēt sērūdeņraža pirtis</b></li> </ul>
<p><b>otrdiena, 02.07.</b> <i>Tbilisi – Kazbegi – Gudauri</i>  ***viesnīca Gudauri</p>	<ul style="list-style-type: none"> <li>• <b>Džvari (<i>Jvari</i>) klosteris</b> – Gruzijas viduslaiku arhitektūras paraugs</li> <li>• brauciens uz <b><i>Stepantsminda</i></b> pa ainavisko Gruzijas <b><i>kara ceļu</i></b>. <b>Ananuri</b> viduslaiku pils un baznīcas komplekss Žinvali ūdenskrātuves krastā. <b>Džvari (<i>Jvari</i>) kalnu pāreja</b> 2379 m v.j.l., Brauciens ar vietējo transportu uz <b>Svētās Trīsvienības baznīca (<i>Gergeti</i> 2200 m v.j.l.)</b> un labvēlīgos laika apstākļos iespaidīgais <b>skats uz Kazbegi kalnu</b></li> </ul>
<p><b>trešdiena, 03.07.</b> <i>Gudauri – Truso ieleja – Tbilisi</i>  ***viesnīca Tbilisi</p>	<ul style="list-style-type: none"> <li>• iespaidīgā <b>Truso ieleja</b> ar gleznainiem dabas skatiem, senajiem torņiem, osetīnu ciemiem augstu kalnos, krāsu bagātību un formu dažādību travertīnos. Truso ieleja pazīstama ar neskaitāmiem minerālūdens avotiem un ezeriem, garšīgu sieru un osetīnu <b><i>khabidzginas</i></b>. Ielejā savu ceļu uz Kaspijas jūru sāk Gruzijai nozīmīgā Terekas upe</li> <li>• <b>vakariņas Tbilisi ar vīnu, nacionālo virtuvi un gruzīnu tautas mūziku, dejām</b></li> </ul>
<p><b>ceturtdiena, 04.07</b> <i>Tbilisi – Mtskheta - Gori – Kutaisi</i>  ***viesnīca Kutaisi</p>	<ul style="list-style-type: none"> <li>• <b>Mtskheta</b> – senā Gruzijas galvaspilsēta (iekļauta <b>UNESCO</b>). Vieta, kur jau 337.g. pieņēma kristietību par valsts oficiālo reliģiju. <b>Svetitskhoveli katedrāle</b></li> <li>• <b>Uplistsikhe alu pilsēta</b> – visnenākā apdzīvotā vieta Kaukāzā, kas jau 6. gs. p.m.ē. bija kļuvusi par ievērojamu tirdzniecības vietu starp Rietumiem un Austrumiem</li> <li>• <b>viesošāns pie viesmīlīgā vīndara <i>Gaioz Sopramadze ģimenes</i></b>. Baudīsim tradicionālo gruzīnu virtuvi, apgūsim tās gatavošanas noslēpumus, degustēsim, izzināsim</li> </ul>
<p><b>piektdiena, 05.07.</b> <i>Kutaisi – Martvili – Batumi</i>  ***viesnīca Batumi</p>	<ul style="list-style-type: none"> <li>• <b>Prometeja jeb Kumistavi alas</b> – vienas no krāšņākajām Gruzijā ar dažādu formu un krāsu stalaktītiem un stalagmītiem</li> <li>• <b>Hačapuri meistarklase</b></li> <li>• <b>Martvili kanjons</b> - Abašas upes izrobotā 50-60 metru dziļā ieleja ar ūdenskritumu kaskādēm. Brauciens ar laivu, baudot iespaidīgos dabas skatus</li> <li>• <b>Batumi</b> atrodas Melnās jūras rietumu piekrastē, ļoti tuvu Turcijai. Adžārijas galvaspilsēta un Gruzijas galvenais kūrorts un osta</li> </ul>
<p><b>sestdiena, 06.07.</b> <i>Batumi</i>  ***viesnīca Batumi</p>	<ul style="list-style-type: none"> <li>• <b>atpūta Batumi pie Melnās jūras, brīva diena!</b> Batumi dzīvo nedaudz vairāk par 160 000 pamatiedzīvotājiem. Pilsētas viesi atpūtnieku sezonā no aprīļa līdz oktobrim nozīmīgi papildina iedzīvotāju skaitu. Batumi ar katru gadu kļūst mūsdienīgāka, modernāka un strauji pielāgojas atpūtnieku un pilsētas viesu vajadzībām un vēlmēm</li> </ul>
<p><b>svētdiena, 07.07.</b> <i>Batumi – Rīga</i></p>	<ul style="list-style-type: none"> <li>• ~08:00 <b>transfērs uz Batumi lidostu</b></li> <li>• 10:35 – 13:55 <b>lidojums Batumi – Rīga</b></li> </ul>

## Piemaksa par komfortu un atlaides

piemaksa, ja vēlaties vienvietīgu istabu viesnīcā	EUR 120
---	---------

### Ceļazīmes cenā ietilpst

- airBaltic lidojumi Rīga – Tbilisi; Batumi - Rīga, lidostu nodokļi, nododamā bagāža 23 kg, rokas bagāža 8 kg, bez ēdināšanas;
- transporta pakalpojumi ceļojuma laikā (izņemot džipus kalnos);
- 7 nakts viesnīcās divvietīgās istabās ar dušu/WC, brokastis;
- ceļojuma apdrošināšana ar COVID-19 segumu (ceļojuma atcelšanas risks darbojas līdz 75 gadu vecumam);
- grupas vadītāja pakalpojumi latviešu valodā;
- vietēja gida pakalpojumi krievu valodā

### Ceļazīmes cenā neietilpst

- ieejas maksa apskates objektos, pusdienas, vakariņas;
- paldies apkalpošam personālam Gruzijā ~20 EUR

### Iespējamās papildizmaksas

		GEL	EUR
<b>Tbilisi</b>	pirtis Tbilisi	no 30	
	konjaka rūpnīcas <i>Saradžišvili</i>	45	
	pacēlājs uz skatu laukumu	3	
	vakariņas ar folkloras programmu		30
<b>Uplistsikhe</b>	alu pilsēta	25	
<b>Stapantsminda</b>	džipi uz Gergeti un Truso ieleju	110	
	pikniks un pusdienas kalnos	60	
<b>Kutaisi</b>	Prometeja alas	25	
	vakariņas pie Sopramadzes ģimenes	80	
<b>Martvili</b>	kanjons, laivu brauciens	40	
	Hačapuri meistarklase	40	
<b>Batumi</b>	Delfinārijs	30	

\* tabulā minētas 2023. gada cenas, valūtas kurss: 1 EUR ~ 2.80 lari (GEL)

### Pieteikšanās ceļojumam

avanss	otrā iemaksa	pilna summa
EUR 250	līdz 30.03.	EUR 300 līdz 30.05.

- ja minētas iemaksas nav izdarītas laikus, operators patur tiesības jūsu rezervāciju anulēt, iepriekš par to nebrīdinot

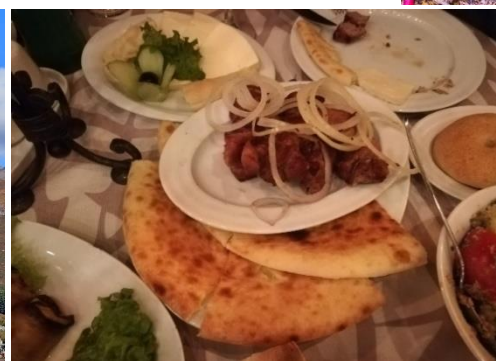
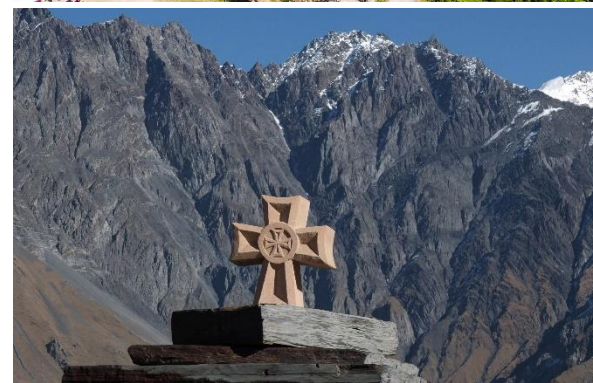
### Atteikšanās no ceļojuma

atteikšanās datums	līdz 30.03.	pēc 30.03.	pēc 30.05.
zaudētā summa	EUR 125	EUR 320	visa summa

- iemaksāto summu līdz 13.06. iespējams pāradresēt citai personai, kura vēlas doties minētajā ceļojumā

### Ceļojumam nepieciešamie dokumenti

LR pilsoņa pase/ID karte vai LR nepilsoņa pase, kas ir derīga vēl 6 mēnešus pēc ceļojuma beigām. Papildus nepilngadīgajiem: dzimšanas apliecība vai notariāli apstiprināta tās kopija. Ja ceļo bez vecākiem - notariāli apstiprināta viena vecāka atļauja.



**Uzmanību!** Grozījumi piedāvātā ceļojuma programmā un/vai ceļojuma cenā ir pieļaujami LR normatīvo aktu ietvaros nodokļu un nodevu izmaiņu gadījumos, ka arī citu apstākļu ietekmē, kas nav atkarīgi no pakalpojumu sniedzēja